



FINCA CORTESIN **Villa-37** CASARES, MÁLAGA



FINCA CORTESIN **Villa-37** CASARES, MÁLAGA

NUESTRA EXPERIENCIA GARANTÍA DE CONFIANZA  
OUR EXPERIENCE GUARANTEE OF TRUST

Con más de 30 años de experiencia en promoción inmobiliaria. Como especialistas en este campo, aseguramos a nuestros clientes calidad, profesionalidad y pasión por los proyectos.

With more than 30 years of experience in real estate development. As specialists in this field, we assure our clients quality, professionalism, and passion for projects.

INFORMACIÓN Y CONTACTO / INFORMATION AND CONTACT

**[www.lsdabiahomes.com](http://www.lsdabiahomes.com)**

[info@isdabiahomes.com](mailto:info@isdabiahomes.com)



FINCA CORTESIN **Villa-37** CASARES, MÁLAGA

UBICACIÓN EXCELENTE, ENTORNO PRIVILEGIADO  
*EXCELLENT LOCATION, PRIVILEGED ENVIRONMENT*





Villa 37

Villa 37, se ubica en Casares (Málaga) en el interior del exclusivo Resort & Golf Finca Cortesin

Villa 37 is in Casares (Málaga) inside the exclusive Finca Cortesin Resort & Golf.

## COMUNICACIONES

A 15 minutos de Marbella entre Puerto Banús y Sotogrande. 50 minutos del aeropuerto internacional de Málaga y a 20 minutos del aeropuerto de Gibraltar.

## COMMUNICATIONS

15 minutes from Marbella between Puerto Banús and Sotogrande. 50 minutes from Malaga international airport and 20 minutes from Gibraltar airport.

**SUPERFICIE DE 215 HECTAREAS RODEADA DE NATURALEZA**  
*TOTAL AREA OF 215 HECTARES SURROUNDED BY NATURE.*



**SERVICIOS y SEGURIDAD**  
*SERVICES AND SECURITY*

Dispone de sistemas de seguridad y vigilancia, control de acceso y conserjería 24H. Los propietarios pueden disfrutar del SPA, golf, restaurantes, impresionante club de playa, cancha de tenis, pádel, y helipuerto. La privacidad y exclusividad son lo que diferencia a este resort.

*It has security and surveillance systems, access control and 24-hour concierge. Owners can enjoy the SPA, golf, restaurants, impressive beach club, tennis court, paddle tennis, and helipad. Privacy and exclusivity are what set this resort apart.*



# Villa-37

Villa-37 ubicada en primera línea de Golf y con inmejorables vistas, ofrece un concepto de vivienda moderno, refinado y vanguardista.

*Villa 37 - Frontline golf location with unbeatable views. It offers a modern, refined, and avant-garde concept of housing*



Diseñamos unas terrazas modernas y espectaculares  
que se integran con el entorno y su naturaleza

## TERRAZAS PANORÁMICAS *PANORAMIC TERRACES*

*We design modern and spectacular terraces that integrate  
with the environment and its nature*





El hogar está conformado por elementos que serán capaces de otorgarnos el máximo nivel de confort y seguridad, imprescindible para sentirnos a gusto en nuestros espacios de convivencia.

## SEGURIDAD Y CONFORT *SAFETY AND COMFORT*

*The home is made up of elements that will be able to grant us the maximum level of comfort and security, essential to feel comfortable in our living spaces.*





ZONA SPA, PISCINAS, JACUZZI  
*SPA AREA, POOL, JACUZZI*



GIMNASIO, SALA DE JUEGOS.  
*GYM, AND GAMES ROOM.*



*CHILL-OUT Y ZONA SOLÁRIUM.  
SOLARIUM AREA AND CHILL-OUT*



*TERRAZA CUBIERTA Y BARBACOA  
COVERED TERRACE AND BARBECUE*







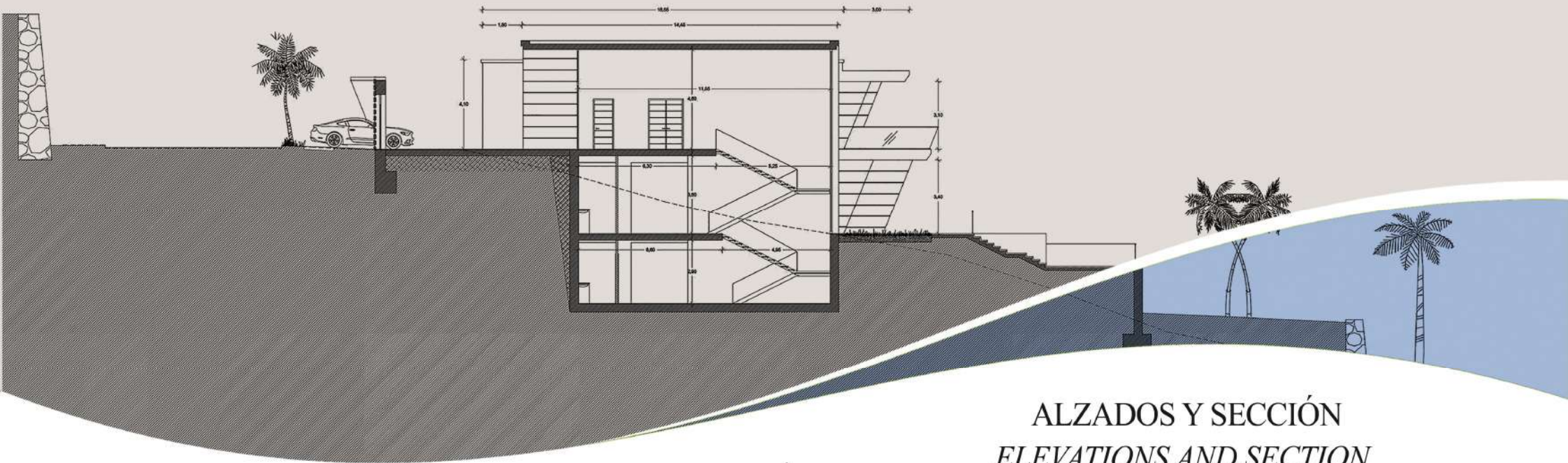
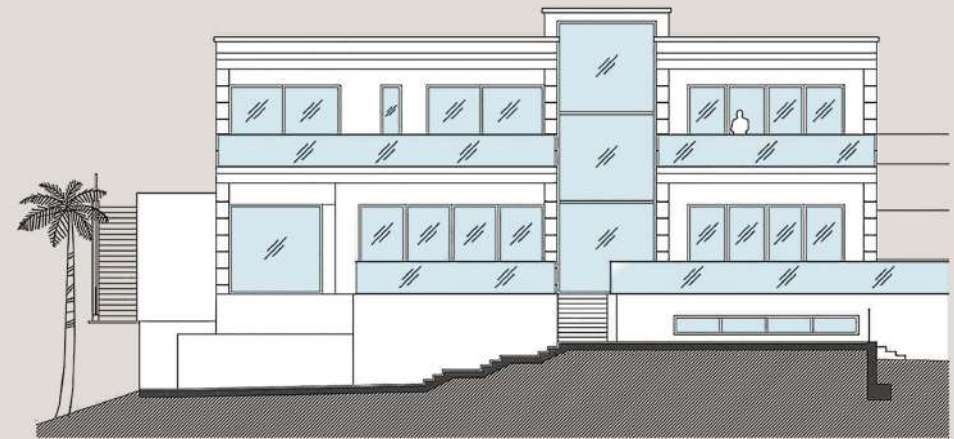
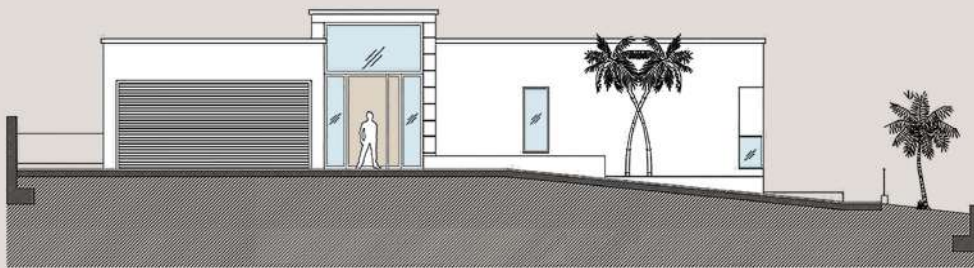
VISTA REAL DESDE LA PARCELA  
*REAL VIEW FROM THE PLOT*





VISTA REAL DESDE LA PARCELA  
*REAL VIEW FROM THE PLOT*

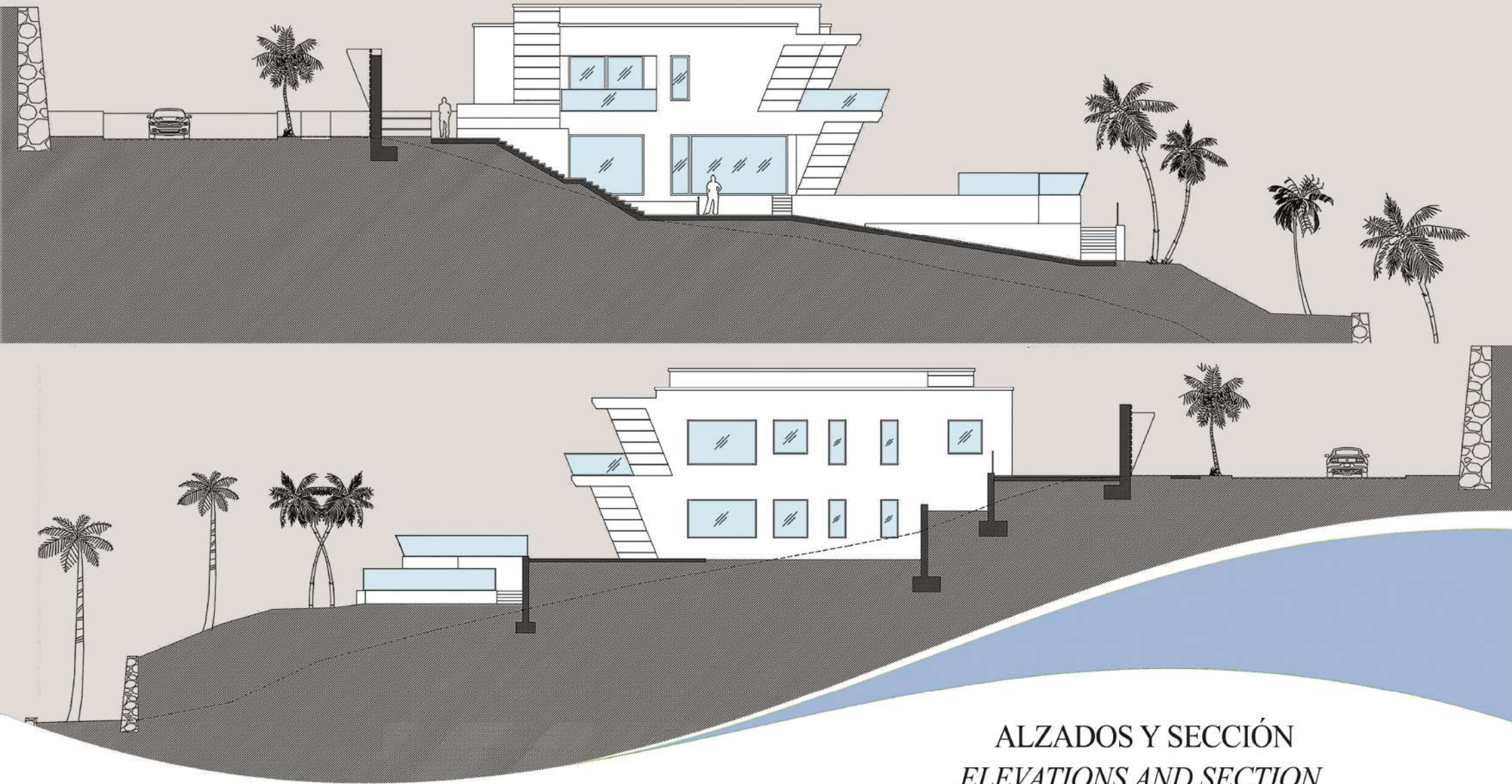




ALZADOS Y SECCIÓN  
*ELEVATIONS AND SECTION*

FINCA CORTESIN VILLA 37  
 Superficie de la parcela 1600 m<sup>2</sup>. Superficie construida 922 m<sup>2</sup>.

FINCA CORTESIN VILLA 37  
 Area of the plot 1600m<sup>2</sup>. Constructed area 922m<sup>2</sup>.



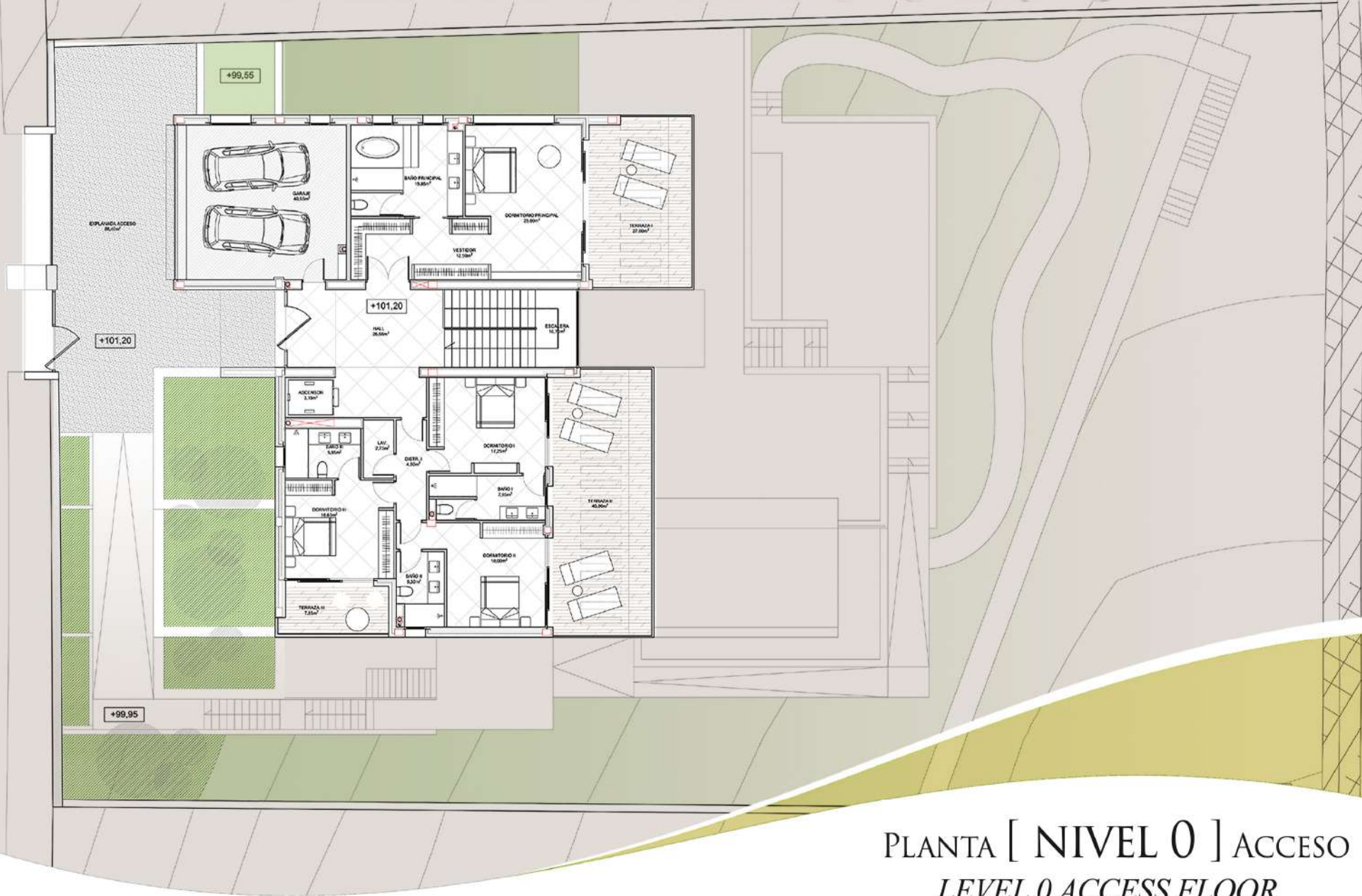
**ALZADOS Y SECCIÓN**  
***ELEVATIONS AND SECTION***

SUPERFICIE CONSTRUIDA CERRADA  
 CLOSED BUILT AREA  
 790M<sup>2</sup>

SUPERFICIE PORCHES & TERRAZAS  
 PORCHES & TERRACES AREA  
 132M<sup>2</sup>

SUPERFICIE TOTAL CONSTRUIDA  
 TOTAL BUILT AREA  
 922M<sup>2</sup>

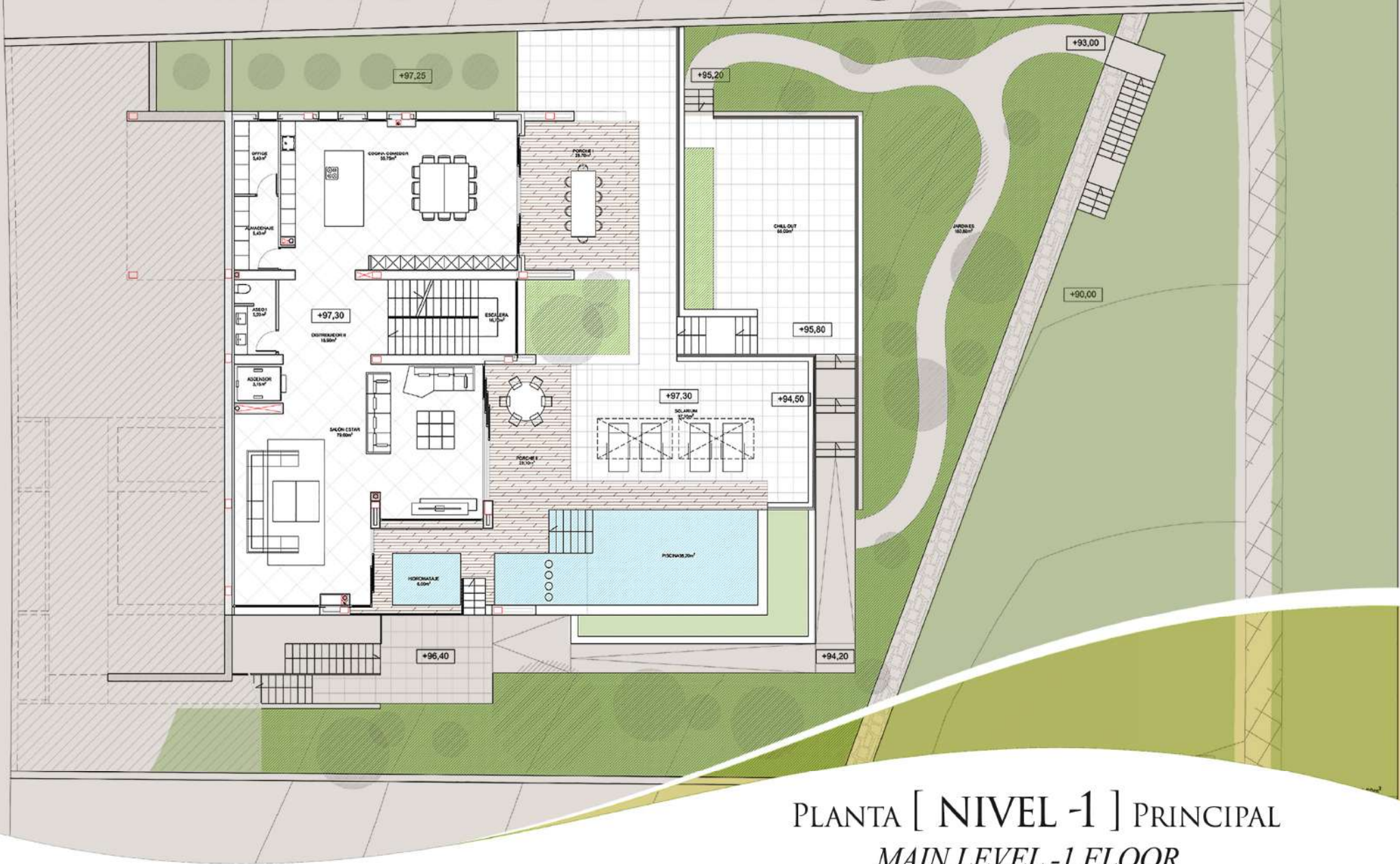
Piscinas , Jacuzzi, Patio Ingles, Solarium, Chill-out, Acceso  
 Swimming Pools, Jacuzzi, English Patio, Solarium, Chill-out, Access  
 300M<sup>2</sup>



## PLANTA [ NIVEL 0 ] ACCESO LEVEL 0 ACCESS FLOOR

Situada a nivel de la calle. Consta de amplio recibidor, cuatro dormitorios en-suite con baño y vestidor, grandes terrazas, aseo de cortesía, escalera y ascensor. Parking para dos vehículos.

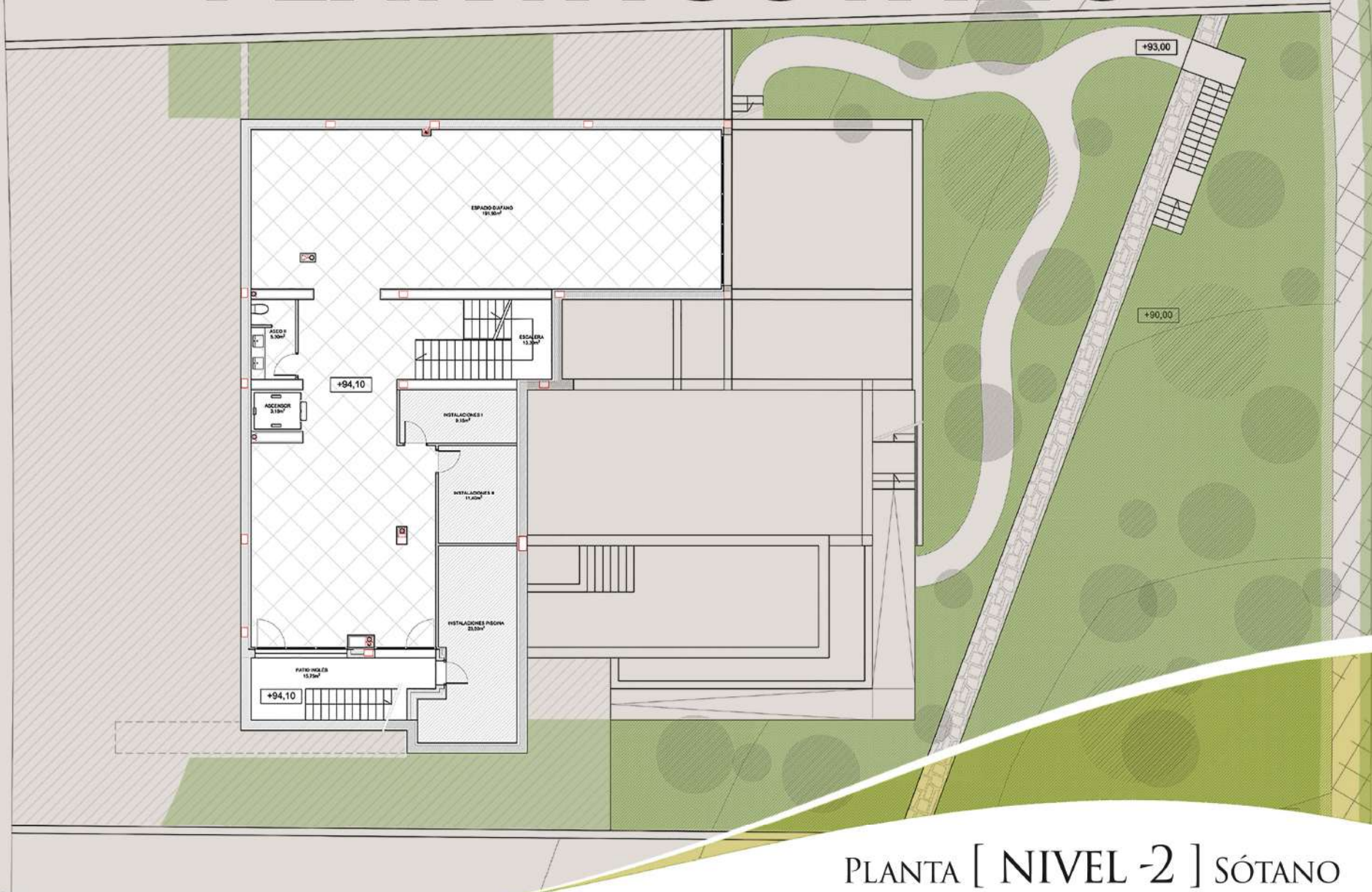
*Located at street level. It consists of a spacious hall, four on-suite bedrooms with bathroom and dressing room, large terraces, courtesy toilet, staircase, and elevator. Parking for two vehicles.*



PLANTA [ NIVEL -1 ] PRINCIPAL  
 MAIN LEVEL -1 FLOOR

Planta Principal, consta de: amplio salón de dos ambientes, cocina, office, comedor, porches, área de jacuzzi cubierta, piscina exterior, solárium, BBQ, chill-out y jardín.

*Main floor: consists of large living room with two areas, kitchen, dining room, porches, covered Jacuzzi area, outdoor pool, solarium, BBQ, chill-out and garden.*



## PLANTA [ NIVEL -2 ] SÓTANO FLOOR LEVEL -2 BASEMENT

Planta Sótano, se distribuye en: Gimnasio, sauna, vestuarios, zona de juegos, cine, bodega y sala de máquinas.

*Basement floor: it is distributed in gym, sauna, changing rooms, play area, cinema, cellar, and machine room.*

## CUADRO SUPERFICIES M<sup>2</sup>

RESUMEN DE SUPERFICIES	ÚTIL	CONSTRUIDA	COMPUTABLE
PLANTA DE ACCESO	219,9		
PLANTA PRINCIPAL	187,1		
PLANTA SOTANO	257,7		
<b>TOTAL INTERIOR</b>	<b>664,7</b>	<b>790,6</b>	<b>392,75</b>
EXTERIOR	612,55	132,45	
<b>TOTAL UNIFAMILIAR</b>	<b>1277,25</b>	<b>923,05</b>	<b>392,75</b>

PLANTA DE ACCESO	ÚTIL	CONSTRUIDA	COMPUTABLE
HALL	26,65		
ASCENSOR	3,15		
ESCALERA	16,7		
GARAJE	40,65		
DORMITORIO PRINCIPAL	25,6		
BAÑO PRINCIPAL	15,85		
VESTIDOR	12,9		
LAVANDERIA	2,75		
DISTRIBUIDOR	4,8		
DORMITORIO I	17,25		
DORMITORIO II	18		
DORMITORIO III	16,6		
BAÑO I	7,85		
BAÑO II	5,3		
BAÑO III	5,85		
<b>TOTAL INTERIOR</b>	<b>219,9</b>	<b>261,2</b>	<b>197,95</b>
TERRAZA I	27	27	
TERRAZA II	40,8	40,8	
TERRAZA III	7,85	7,85	
EXPLANADA ACCESO	86,4		
<b>TOTAL PLANTA DE ACCESO</b>	<b>381,95</b>	<b>336,85</b>	<b>197,95</b>

PLANTA PRINCIPAL	ÚTIL	CONSTRUIDA	COMPUTABLE
DISTRIBUIDOR II	15,9		
ASCENSOR	3,15		
ESCALERA	16,7		
ASEO I	5,2		
SALÓN-ESTAR	79,6		
COCINA-COMEDOR	55,75		
ALMACENAJE	5,4		
OFFICE	5,4		
<b>TOTAL INTERIOR</b>	<b>187,1</b>	<b>226,75</b>	<b>194,8</b>
SOLARIUM	97,95		
PORCHE I	28,7	28,7	
PORCHE II	28,1	28,1	
CHILL-OUT	55		
PISCINA	38,2		
HIDROMASAJE	6		
JARDINES	180,8		
<b>TOTAL PLANTA PRINCIPAL</b>	<b>621,85</b>	<b>283,55</b>	<b>194,8</b>

PLANTA SOTANO	ÚTIL	CONSTRUIDA	COMPUTABLE
ASCENSOR	3,15		
ESCALERA	13,3		
ASEO II	5,3		
INSTALACIONES I	9,15		
INSTALACIONES II	11,4		
INSTALACIONES PISCINA	23,5		
ESPACIO DIÁFANO	191,9		
<b>TOTAL INTERIOR</b>	<b>257,7</b>	<b>302,65</b>	<b>-</b>
PATIO INGLES	15,75		
<b>TOTAL PLANTA SOTANO</b>	<b>273,45</b>	<b>302,65</b>	<b>-</b>



FINCA CORTESIN *Villa-37* CASARES, MÁLAGA